



relooking

PAR SYLVIE BENDAVID ASSISTÉE DE FRANCK TALBOURDET.
PHOTOS THIERRY ANTABLIAN

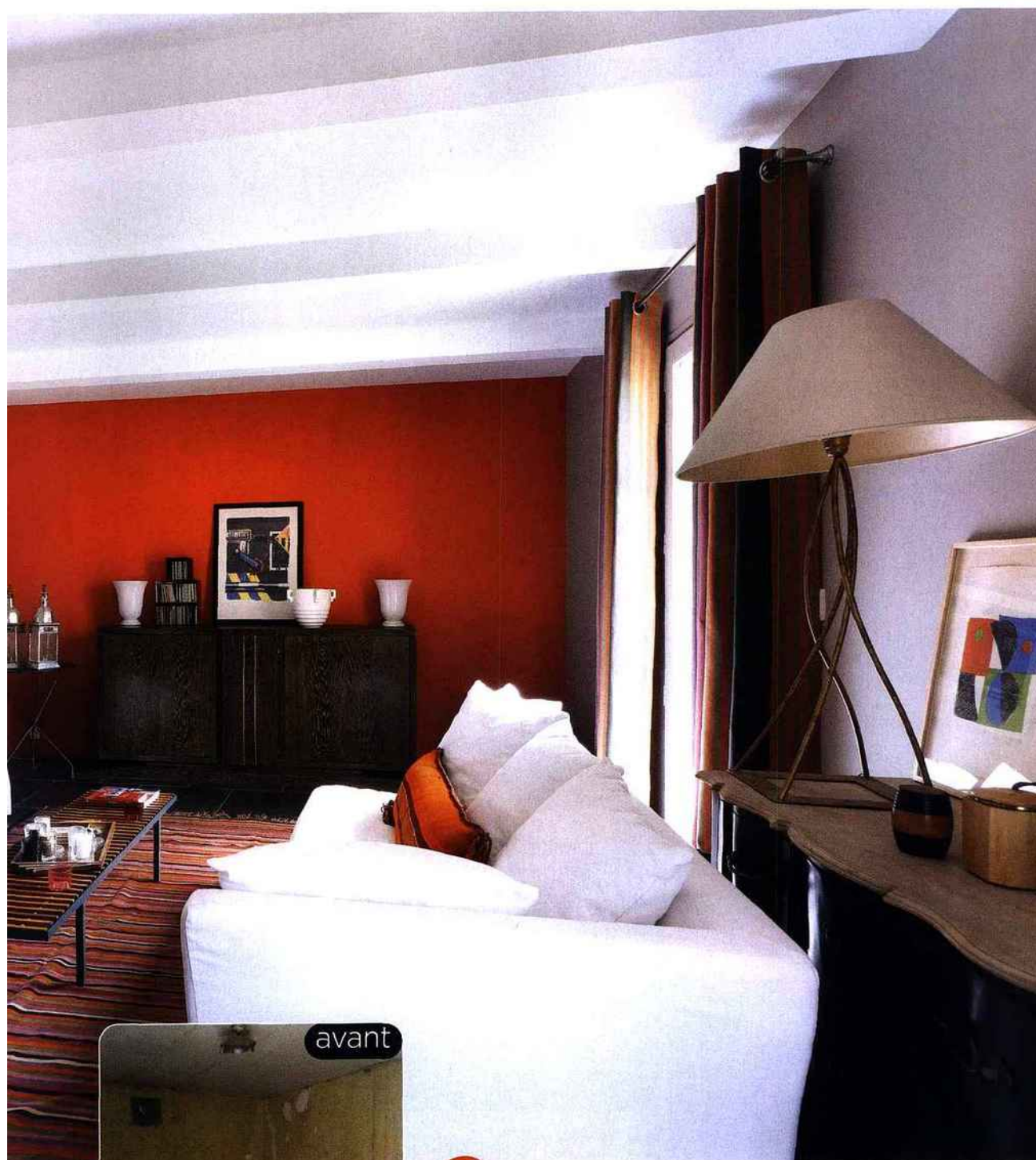
Rajeuni, le mas revit!

*CETTE JOLIE MAISON TYPIQUE
DU SUD AVAIT BESOIN D'UNE CURE
DE JOUVENCE. STYLE ET COULEUR
AFFICHENT LEUR PARTI PRIS. PAS
À PAS, UNE RÉNOVATION RÉUSSIE.*



Situé dans un adorable petit village du Gard plein de charme, ce mas laissé à l'abandon n'attendait qu'une belle âme pour lui redonner toute sa splendeur passée « Il n'est pas question pour moi de jouer la carte du style provençal avec olives et cigales à tout va! » Voilà qui a le mérite d'être clair lorsque nous discutons du projet avec Jacqueline, la propriétaire des lieux. Son mas, elle le veut moderne et en adéquation avec son style de vie, mais sans lui retirer son charme initial. Amatrice d'art contemporain, elle aime aussi les objets, tissus, kilims... venus de tous les horizons. Exit donc le jaune et le terracotta, place à l'orange brûlé, une tonalité qu'elle affectionne particulièrement, une sorte de fil qu'elle déroule dans toute la maison. Le rouge, le noir et le gris perle suivent de près. Visite guidée...





1 Le salon passe à l'orange! La couleur dynamise la déco

AVANT UNE PIÈCE SOMBRE, AUX MURS ET AU SOL TRÈS ABÎMÉS.
APRÈS UN BEL ORANGE BRÛLÉ ANNONCE LA COULEUR ET TROUVE UN ÉCHO DANS LES RIDEAUX, COUSSINS ET TAPIS À RAYURES. DEUX IMPOSANTES MÉRIDIENNES EN COTON BLANC JOUENT LE CONTRASTE. CARRELÉ, LE SOL EST NET ET CONTEMPORAIN.



2 Exit l'ancienne cheminée. Moderne, la nouvelle joue la star!

AVANT LA CHEMINÉE EN MARBRE DÉTONNE DANS UN DÉCOR DE MAS PROVENÇAL. ET ON N'Y FAISAIT PLUS DE FEU DEPUIS LONGTEMPS...
APRÈS POUR UNE QUESTION DE COÛT, ELLE A GARDÉ LE MÊME EMPLACEMENT, MAIS ELLE EST DEVENUE TRÈS MODERNE, RECTILIGNE, EN PLÂTRE BLANC. C'EST ELLE QUI A DICTÉ LA DISPOSITION DU SALON, AVEC UNE GRANDE BIBLIOTHÈQUE ET UN COIN LECTURE INSTALLÉS PRÈS DU FEU. LA MEILLEURE PLACE, D'AILLEURS LE CHAT NE S'Y TROMPE PAS!



UNE BELLE ENFILADE DE
PIÈCES OÙ L'ON RETROUVE
LES NOUVEAUX CODES
COULEUR DE LA MAISON.
MUR DE PIERRE ET
CARRELAGE ANCIEN SONT
BIEN MIS EN VALEUR.



avant

3 Audacieuse, la cuisine mélange les genres

AVANT UNE CUISINE SANS ÂGE AVEC UN AFFREUX CARRE-
LAGE MURAL ET UN PAPIER PEINT TOUT AUSSI DATÉ !
APRÈS LA PIÈCE A ADOPTÉ LES CODES CONTEMPORAINS
AVEC UN SOL EFFET ARDOISE, DES PLACARDS EN VERRE
TREMPE GRIS CLAIR ET UN PLAN DE TRAVAIL EN GRANIT.
L'HABILLAGE DE LA HOTTE APORTE UN ESPRIT ATELIER,
TEMPÉRÉ PAR LA PORTE ET LE TAPIS ORIENTAUX.



4 Welcome! L'entrée donne le ton

AVANT UN PALIER PEU ENGAGEANT MAIS AVEC UN VRAI POTENTIEL DÙ AU BEL ESCALIER.
APRÈS L'ENTRÉE A RETROUVÉ SON LUSTRE D'ANTAN, REPEINTE EN ORANGE BRÛLÉ AVEC UNE LARGE BANDE NOIRE POUR CASSER LA HAUTEUR DES MURS. LE SOL EST RECOUVERT DE SUPERBES CARREAUX DE CIMENT ANCIENS ACHETÉS CHEZ UN RÉCUPÉRATEUR DE MATÉRIAUX.

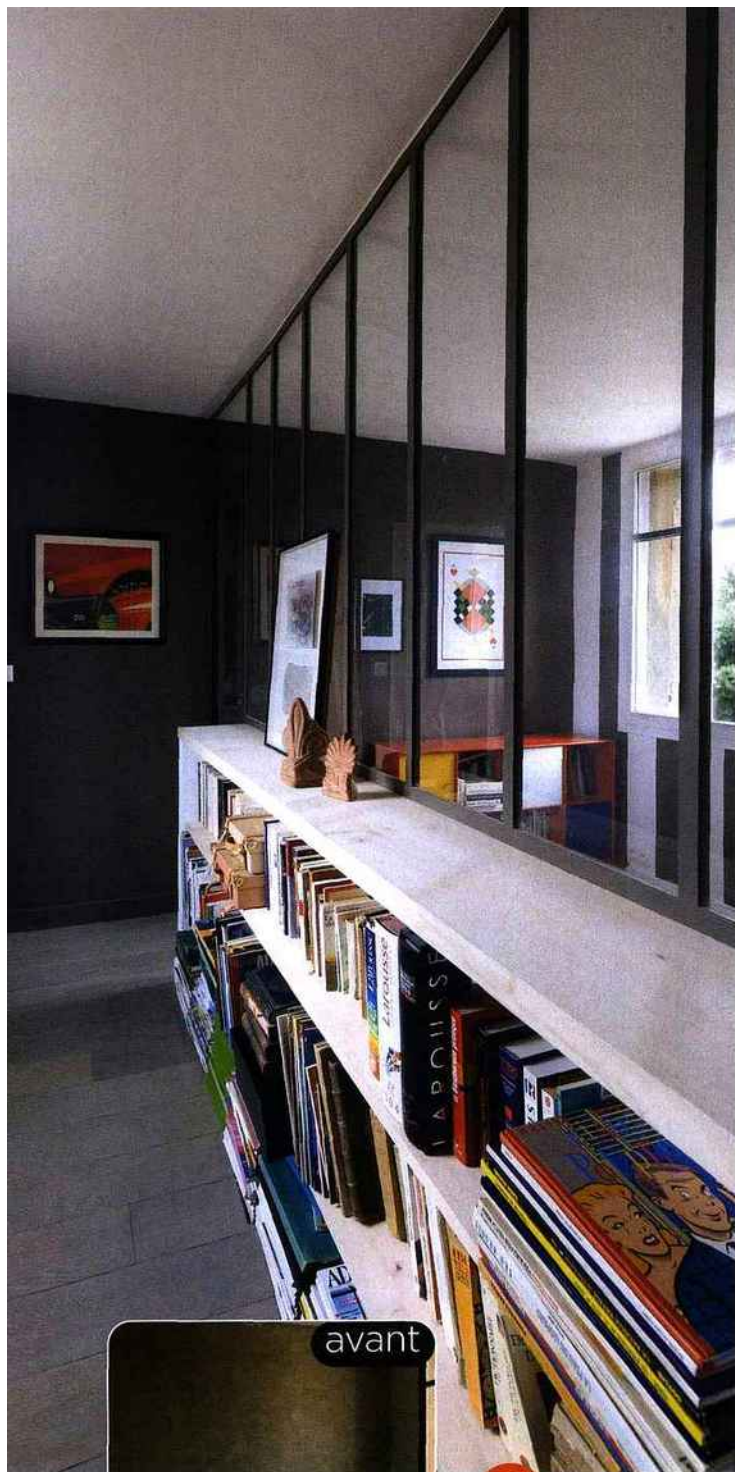




5 Suivez le guide... L'orange mène à l'étage

AVANT UN LINO À DAMIER « CUIT » PAR LE SOLEIL ET LES ANNÉES, DES TAPISSERIES JAUNIES. BONJOUR TRISTESSE!
APRÈS UN PARQUET EN CHÊNE BRUT DÉCOUVERT SOUS LE LINO A SIMPLEMENT ÉTÉ DÉCAPÉ ET VITRIFIÉ AVEC UNE FINITION MATE POUR FACILITER L'ENTRETIEN. LE BEL ORANGE ET LES BOISERIES NOIR SATINÉ FONT LE RESTE.





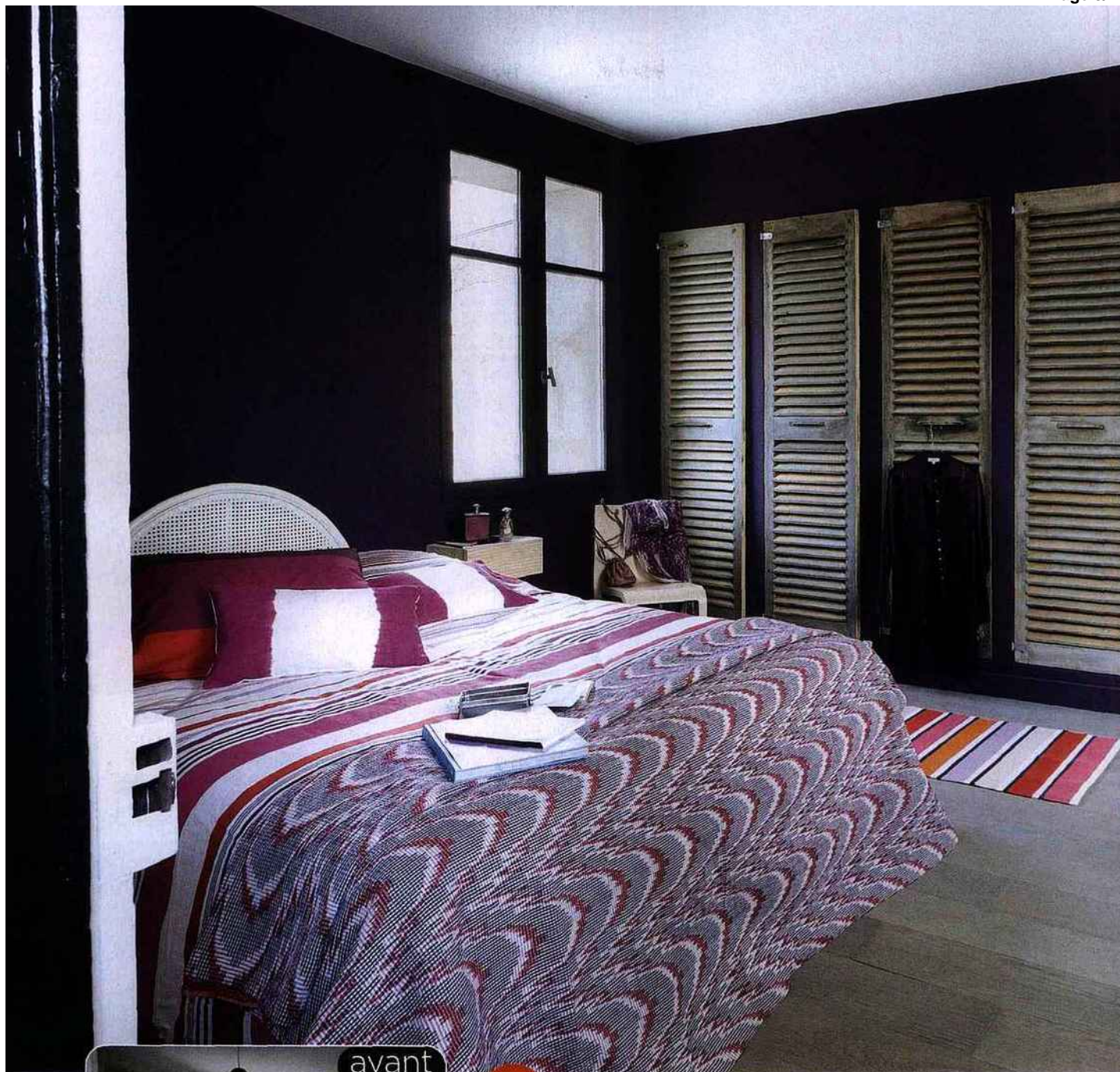
DE LARGES BANDES BLANCHES ET KAKI AU MUR, DES RANGEMENTS PARTOUT ET DEUX LITS QUE L'ON RAPPROCHE OU PAS... CETTE CHAMBRE D'AMIS NE MANQUE PAS DE CARACTÈRE! CERISE SUR LE GÂTEAU, LE GRAND COULOIR QUI PEUT SERVIR DE SALLE DE JEUX.



6 Une grande cloison vitrée, et une chambre est née!

AVANT UNE PIÈCE EN ENFILADE, COINCÉE ENTRE LE PALIER ET LA CHAMBRE PRINCIPALE, EST INEXPLOITABLE.

APRÈS L'ESPACE EST DIVISÉ PAR UNE CLOISON VITRÉE À MI-HAUTEUR QUI LAISSE CIRCULER LA LUMIÈRE. D'UN CÔTÉ, UN COULOIR POUR PERMETTRE D'ACCÉDER À LA CHAMBRE DE JACQUELINE, DE L'AUTRE, UNE NOUVELLE CHAMBRE, POUR RECEVOIR LES AMIS. EN SOUBASSEMENT, DE GRANDES ÉTAGÈRES ACCUEILLENENT LES LIVRES.



7 Surprenante, la chambre peinte en figue mat et profond

AVANT UNE PIÈCE SOMBRE, AVEC UNE PETITE FENÊTRE HORIZONTALE ET UN PLACARD CACHÉ PAR UN RIDEAU.
APRÈS LA FENÊTRE A ÉTÉ AGRANDIE. LA CHAMBRE EST LUMINEUSE, PUNCHY EN VIOLET ET HABILLÉE DE PARQUET EN CHÊNE GRISÉ. L'ANCIEN PLACARD A ÉTÉ CASSÉ POUR OUVRIR UN PASSAGE VERS UN DÉBARRAS QUI EST DEvenu UNE MAGNIFIQUE SALLE DE BAINS.



8 Salle de bains grand luxe!

AVANT UN DÉBARRAS ACCESSIBLE PAR UN ESCALIER EXTÉRIEUR.
APRÈS UNE SALLE DE BAINS ULTRA-DESIGN AVEC SA BAIGNOIRE GÉANTE, SON SOL ANTHRACITE ET SA DOUCHE À L'ITALIENNE. DEUX CLOISONS EN VERRE SABLÉ PRÉSERVENT L'INTIMITÉ DE LA DOUCHE ET DES TOILETTES.



CARNET DE SHOPPING

Architecte DPLG Hervé Mörch. Décoration société Shakh'irs.

- ✓ **MATÉRIAUX** Parquet en chêne vieilli, « Loft » en 18 cm de large, 115 € le m², Design Parquet. Carrelages en grès cérame anthracite, 31,6 x 31,6 cm, 46,14 € le m², et 31,6 x 90 cm, 57,72 € le m², Porcelanosa. Robinetteries de la salle de bains, « Curve », Horus.
- ✓ **Peinture orange** n° 48, 18 € le litre, Robin du Lac. Peintures violettes « Palatine » dans la chambre de Jacqueline, et kaki « Sage Green » dans la chambre d'amis, et noire « Jack Black » pour les boiseries, 61,50 € le pot de 2,5 l, Little Greene.
- ✓ **SALON Méridiennes** en 100 % coton, L 305 x P 220 cm, 2200 € l'une, Robin du Lac. Coussins de différentes tailles, de 50 € à 220 € pièce, et tapis ancien tissé main, 990 €, Les Affaires Étrangères.
- ✓ **Commode** noire à plateau en manguier, 499 €, et **lettre décorative géante** en MDF, 59,90 €, Maisons du Monde. Rideaux en coton à œillets, 130 € le panneau, et poufs en coton, 121 € pièce, Artiga.
- ✓ **CUISINE Meubles** de cuisine, Leroy Merlin. Applique extensible en métal noir, 89 € pièce, AM-PM. Suspensions ampoules à cordon

- de couleur, 24 € pièce, Corep. Tapis kilim ancien 760 €, Galerie Triff
- ✓ **CHAMBRE D'AMIS** Linge de lit en coton biologique : housse de couette, 140 x 190 cm, 34,99 €, taie d'oreiller, 65 x 65 cm, 12,99 € l'une, 3 Suisses. Chèche en lin lavé, 26 € et petit coussin assorti, 30 x 40 cm, 12 €, Linge Particulier. Chevet en métal, 139 €, AM-PM.
- ✓ **CHAMBRE DE JACQUELINE** Linge de lit en coton à rayures : housse de couette, 220 x 240 cm, 126 €, drap plat, 240 x 300 cm, 79 €, et taie d'oreiller assortie, 65 x 65 cm, 27 € l'une, Blanc des Vosges. Sur le lit, plaid ancien réversible en coton surpiqué, 195 x 195 cm, 265 €, Haveli. Petits coussins en coton, 30 x 60 cm, 39 € l'un, Olivier Desforges. Au sol, tapis en coton à larges rayures, 70 x 110 cm, 57,50 €, Linum.
- ✓ **SALLE DE BAINS** Linge de toilette en éponge 100 % coton, serviette, 55 x 110 cm, 22 €, drap de bain, 100 x 150 cm, 54 €, gant de toilette, 2,50 €, et tapis de bain, 50 x 90 cm, 19 €, Blanc des Vosges. Baignoire « Cocoon », 174 x 80 cm, 499 €, Lapeyre.